

SOLLEVATORE TELESCOPICO

CARATTERISTICHE STANDARD

MISURE

- Portata massima di sollevamento 4.000 kg
- Altezza massima di sollevamento 13 m
- Sbraccio massimo in avanti di 9,08 m

COMPONENTI DI SERIE

- 4x4
- 4 - ruote sterzanti e motrici
- 3 modalità di sterzo:
 - anteriore
 - “a granchio”
 - coordinata sulle 4 ruote
- Servoassistito
- Stabilizzatori idraulici frontali
- Attacco rapido idraulico accessori in cabina
- Trasmissione idrostatica a 2 velocità con riduttore meccanico
- Joystick multifunzione 4x1 a comando elettro-proporzionale
- Differenziale autobloccante su assale anteriore
- Pneumatici 405/70-20”
- Forche flottanti
- Piastra porta attrezzi con aggancio meccanico
- Sedile regolabile
- Volante di grande diametro
- Tergicristalli anteriori
- Luci anteriori e posteriori
- Motore posizionato lateralmente per un facile accesso alle componenti
- Freni multidisco in bagno d’olio su entrambi gli assali
- Serbatoio carburante con chiusura a chiave
- Controllo stabilità longitudinale mediante monitor
- Display con segnale luminoso a LED colorati
- Avvisatore acustico
- Blocco automatico dei movimenti di sfilo e discesa del braccio
- Blocco stabilizzatori e livellamento del telaio con braccio sollevato
- Correttore di inclinazione laterale sull’assale anteriore (+/-6°)
- Blocco automatico dell’oscillazione assale posteriore
- Sistema antiribaltamento

POTENZA

- Motore Cummins TD 99 HP (74kW)



SOLLEVATORE TELESCOPICO

GENIE GTH 2506

Caratteristiche tecniche

MISURE

Altezza massima di sollevamento	13 m
Portata max	4.000 kg
Portata alla max altezza	3.000 kg
Portata al max sbraccio	1.250 kg
Sbraccio massimo in avanti	9,08 m
Sbraccio alla max altezza	65 cm
A Altezza	2,42 m
B Altezza al volante	1,60 m
C Larghezza	2,33 m
D Larghezza interno cabina	78 cm
E Carreggiata	1,92 m
F Passo	2,95 m
G Lunghezza ai pneumatici anteriori	4,83 m
H Lunghezza alla piastra portaforche	6,10 m
I Altezza libera da terra	43 cm
L Larghezza con stabilizzatori estesi	2,89 m
M1 Angolo di attacco	38°
M2 Angolo di uscita	46°

PRESTAZIONI

Raggio di sterzata interno/esterno	1,14 m/3,79 m
Velocità di sollevamento/discesa del braccio	11 sec/7 sec
Velocità di sfilo/rientro del braccio	16 sec/13 sec
Forza di strappo (con pala 500 lt SAE J732/80)	5.000 kg
Forza di traino al dinamometro	8.300 kg
Velocità	35 km/h
Piastra porta-forche girevole	138°
Correttore di inclinazione laterale sull'assale anteriore	+/- 6°
Forche flottanti	L 1.200 mm Sezione 120x50 mm
Pneumatici (DIN 70361)	405/70-20" PR14 - disco ruota a 8 fori

POTENZA

Motore	Cummins TD 99 HP (74 kW)
Capacità serbatoi	
Gasolio	150 L
Olio motore	12 L
Olio idraulico	135 L
Pressione idraulica/uscita	95 L/min-270 bars

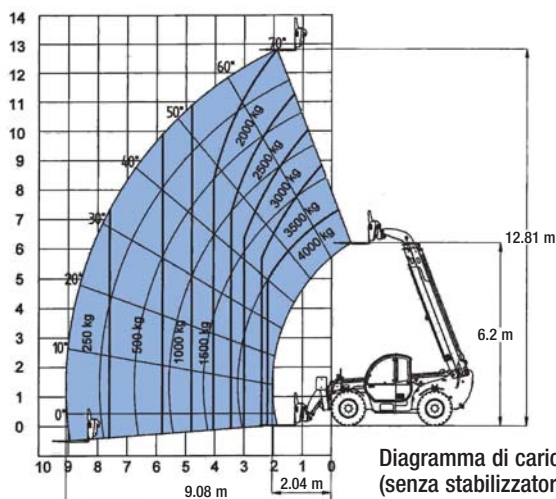
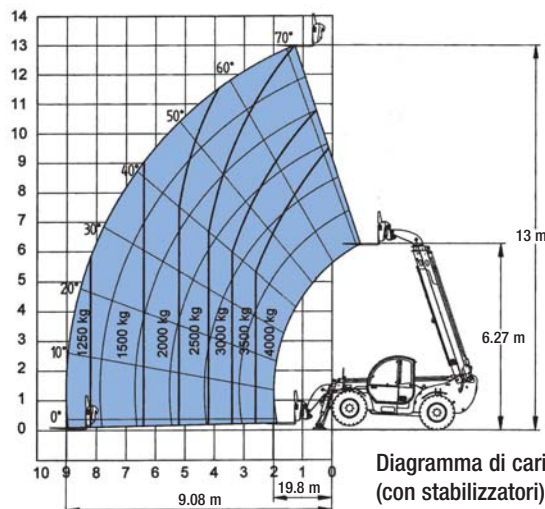
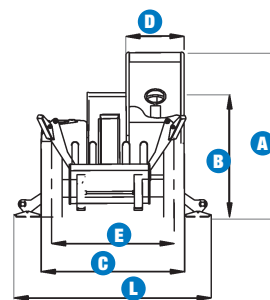
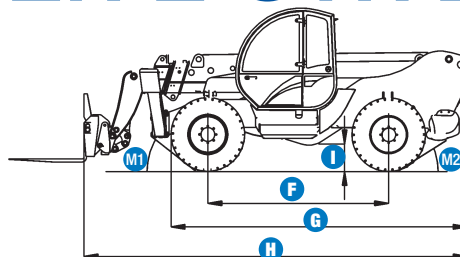
PESO*

	9.820 kg
--	----------

RISPONDE ALLE NORMATIVE

Cabine conformi alle normative ISO3471 (ROPS) e ISO3449 (FOPS)
Motori a basse emissioni secondo direttive UE 97/68

*il peso è in funzione delle opzioni e/o standard previsti dal paese in cui opera



EN 1459, allegato B



PER INFORMAZIONI

www.gv3.it | [in](#) [f](#) [ig](#) [yt](#)